

SAINT-QUENTIN-FALLAVIER CENTRE SOCIAL MUNICIPAL 14/15



Sommaire

PETITE ENFANCE

Accueil de loisirs - 6 ans	04
RARE	04
T.A.P.	04
Restauration collective	05
Garderie périscolaire maternelle	05

ENFANCE

Accueil de loisirs 6-11 ans	06
Mini camps d'été	06
Restauration collective	06
Garderie périscolaire élémentaire	07
T.A.P.	07
Club lecture	08
RARE	08
Accompagnement à la scolarité (CLAS)	08
Conseil Municipal d'Enfants	08

JEUNESSE

PIAJ 11-17 ans	09
Accompagnement à la scolarité (CLAS)	10
RARE	10
Conseil de Jeunes	10

PRÉVENTION

Chantiers éducatifs	11
Ecoute - Conseil - Orientation	11

ADULTES / FAMILLE

Café des parents	12
Accueil parents / enfants	12
Ludothèque	12
Vacances créatives	13
Sorties familiales	13
Petit-déjeuner discussion	13
Jardinons ensemble	13

ATELIERS	14 à 17
----------------	---------

PARTICIPATION DES HABITANTS	18
-----------------------------------	----

ACTIONS SOLIDAIRES	19
--------------------------	----

GRANDS ÉVÉNEMENTS	20
-------------------------	----

INFOS PRATIQUES	21 à 23
-----------------------	---------

Editorial

Nous tenons tout d'abord à renouveler nos remerciements à tous les bénévoles, les intervenants, le personnel communal, les membres du Comité des Habitants qui ont contribué à la réussite de la célébration des **40 ans d'existence du Centre Social en Juin 2014**.

La Municipalité, en partenariat avec la Caisse d'Allocations Familiales, met tout en œuvre pour consolider ce service et permettre son développement. Nous l'avons d'ailleurs réaffirmé dans notre programme notamment dans notre volonté d'accompagner toujours mieux les parcours de vie à chaque âge et développer le lien social.

En lisant cette nouvelle plaquette, vous trouverez une multitude d'activités riches et variées auxquelles vous et votre famille pourrez participer ainsi que toutes les nouveautés liées à la réforme des rythmes scolaires.

Cette année scolaire qui commence sera en effet marquée par la mise en place des Temps d'Activité Périscolaire (T.A.P.) intégrés dans un Projet Educatif Territorial construit en partenariat avec les écoles, parents d'élèves, associations, services municipaux afin de proposer à vos enfants un parcours éducatif cohérent et

de qualité avant, pendant et après l'école, organisant ainsi dans le respect des compétences de chacun, la complémentarité des temps éducatifs.

Enfin, les St-Quentinoises désirent s'exprimer ont leur place au sein du Centre Social Municipal, l'intérêt étant d'avoir une vue globale et critique sur son fonctionnement et les activités qu'il propose.

Vous êtes les bienvenus pour faire partie du Comité des Habitants.

*Le Maire, Michel Bacconnier,
L'Adjointe au développement social, Andrée Ligonnet*



Accueil de loisirs - 6 ans

→ Centre de l'Enfance

L'accueil de loisirs 3-5 ans propose aux enfants des activités ludiques, manuelles ou de découverte qui leur permettent de s'épanouir et se distraire.

- **Le mercredi** : inscription en après-midi avec repas de 11h30 à 18h ou sans repas de 13h30 à 18h
Inscription possible à l'année
- **Petites et grandes vacances** : Inscription 4 jours obligatoires minimum sur la semaine au choix des parents: en journée avec repas de 8h à 18h ou en demi-journée (matin ou après-midi avec ou sans repas).

Tarif au quotient familial à partir de 1.39 € la demi-journée.
Repas à partir de 1.73 €.

Dates d'inscriptions pour les vacances : voir page 23

RARE

Le RARE est le Réseau d'Acteurs pour la Réussite Éducative, il concerne les enfants/adolescents de 2 à 16 ans qui rencontrent des fragilités pouvant conduire à des difficultés scolaires.

Un accompagnement est mis en place en accord avec les parents. Il permet de trouver une solution adaptée et de soutenir les familles dans leur démarche.

Contact: celine.sibarita@st-quentin-fallavier.fr / 04.74.94.25.53.

T.A.P. maternel

Ces Temps d'Activité Périscolaire (T.A.P.) prévus par la réforme des rythmes scolaires permettront à votre enfant de découvrir un panel d'activités variées. Ils sont organisés sous forme de cycles trimestriels afin de permettre à votre enfant de participer à un maximum d'activités dans l'année, dans une volonté de continuité éducative.

La participation aux activités périscolaires n'ayant pas un caractère obligatoire, les parents qui ne souhaitent pas inscrire leur enfant pourront le récupérer dès la fin des heures d'enseignement obligatoires.

- La participation de votre enfant devra faire l'objet d'une inscription préalable. Toutefois une inscription en cours d'année sera possible.
- L'inscription pour un trimestre d'activités vaut engagement.

Lieux et jours d'accueil :

- **Ecole des Marronniers** : le mardi de 13h30 à 16h30
- **Ecole Bellevue et Groupe scolaire des Moines** : le jeudi de 13h30 à 16h30

L'inscription de votre enfant aux Temps d'Activité Périscolaire est gratuite. Cf règlement distribué

Restauration collective

Le restaurant scolaire propose des menus sains et équilibrés. Il porte une attention particulière à la qualité des plats en y intégrant des aliments bio cuisiner sur place avec des produits frais.

Pour les écoles maternelles, la restauration scolaire est réservée en priorité aux enfants dont les deux parents travaillent, suivant les possibilités d'accueil.

Les inscriptions à l'année et le paiement mensuel se font au **Centre Social** ou au **Nymphéa**.

A partir du 2 septembre, l'inscription devra être faite 48h avant le jour souhaité (cf règlement intérieur).

- Tarif au quotient familial à partir de 2.65 € le repas
- Tarif unique pour les extérieurs : 5.98 €
- **Pour les repas occasionnels**, achat d'un seul ticket à la fois la veille du repas dernier délai (donner la date du repas). L'enfant doit donner son ticket le jour du repas.

Pour le restaurant scolaire des Marronniers : achat de tickets occasionnels au restaurant scolaire de 8h à 9h

Pour le restaurant scolaire des Moines : achat de tickets occasionnels au Nymphéa aux horaires d'ouverture de l'équipement.

Tarif du ticket : 5.05 €



Garderie périscolaire maternelle

Un service de garderie périscolaire est proposé à destination des enfants de maternelle des écoles publiques de la commune.

→ **3 lieux d'accueil :**

- **École maternelle des Marronniers** : pour les enfants des maternelles Marronniers matin et soir et mercredi midi, et Bellevue le matin : 04.74.99.18.45.
- **École maternelle Bellevue** : pour les enfants de l'école Bellevue le soir et le mercredi midi : 04.74.94.09.81
- **Groupe Scolaire des Moines** : pour les enfants de maternelle des Moines, matin et soir et mercredi midi : 06.30.94.88.68

Inscriptions en cours d'année sur le lieu d'accueil. Passage obligatoire en amont au Centre Social ou au Nymphéa pour constituer le dossier.

Les horaires :

- Les lundi, mardi, jeudi et vendredi de 7h30 à 8h20 et de 16h30 à 18h30, et le mercredi de 7h30 à 8h30 et de 11h30 à 12h30.
- Pas d'accueil les ponts, les jours fériés et en cas de grève.

Attention ! Pensez à prévoir le goûter de votre enfant pour la garderie périscolaire du soir. Tarif au quotient familial à partir de 0.25 € l'heure.

Accueil de loisirs 6-11 ans

→ Centre de l'Enfance

Un temps où les enfants expriment des besoins et des envies, un lieu où l'on peut vivre ses loisirs.

- **Le mercredi** : inscription en après-midi avec repas de 11h30 à 18h ou sans repas de 13h30 à 18h.
Inscription possible à l'année
- **Petites et grandes vacances** : Inscription 4 jours obligatoires minimum sur la semaine au choix des parents: en journée avec repas de 8h à 18h ou en demi-journée (matin ou après-midi avec ou sans repas)

Tarif au quotient familial à partir de 1.39 € la demi-journée.
Repas à partir de 1.73 €

Dates d'inscriptions pour les vacances : voir page 23

Mini camps d'été dans le cadre de l'ALSH

Des minis camps, adaptés aux différentes tranches d'âge et destinés à l'ensemble des enfants de la commune fréquentant l'Accueil de Loisirs (ALSH), sont organisés pendant les vacances d'été. (cf règlement).

Tarif en fonction du quotient familial et de la destination.
Dates d'inscription : voir page 23.

Restauration collective

Le restaurant scolaire propose des menus sains et équilibrés. Il porte une attention particulière à la qualité des plats en y intégrant des aliments bio cuisiner sur place avec des produits frais.

- Les inscriptions à l'année et le paiement mensuel se font au **Centre Social** ou au **Nymphéa**.

A partir du 2 septembre, l'inscription devra être faite 48h avant le jour souhaité (cf règlement intérieur).

- Tarif au quotient familial à partir de 2.65 € le repas
- Tarif unique pour les extérieurs : 5.98 €



- **Pour les repas occasionnels**, achat d'un seul ticket à la fois la veille du repas dernier délai (donner la date du repas). L'enfant doit donner son ticket le jour du repas.

Pour le restaurant scolaire des Marronniers : achat de tickets occasionnels au restaurant scolaire de 8h à 9h

Pour le restaurant scolaire des Moines : achat de tickets occasionnels au Nymphéa aux horaires d'ouverture de l'équipement.

Tarif du ticket : 5.05 €

Garderie périscolaire élémentaire

Un service de garderie périscolaire est proposé à destination des enfants en élémentaire des écoles publiques de la commune.

- **École élémentaire des Marronniers** : pour les enfants des Marronniers matin et soir et mercredi matin, et les enfants de l'école des Tilleuls le matin : 04.74.94.45.13
- **Ecole des Tilleuls** : pour les enfants de l'école des Tilleuls le mercredi midi : 06.77.59.35.02
- **Centre de l'Enfance** : pour les enfants de l'école des Tilleuls le soir : 04.74.95.39.24
- **Groupe Scolaire des Moines** : pour les enfants de l'école des Moines, matin et soir et mercredi midi : 06.30.94.88.68

Inscriptions en cours d'année sur le lieu d'accueil.

Passage obligatoire en amont au Centre Social ou au Nymphéa pour constituer le dossier.

Les horaires :

- Les lundi, mardi, jeudi et vendredi de 7h30 à 8h20 et de 16h30 à 18h30, et le mercredi de 7h30 à 8h30 et de 11h30 à 12h30.
- Pas d'accueil les ponts, les jours fériés et en cas de grève.

Attention ! Pensez à prévoir le goûter de votre enfant pour la garderie périscolaire du soir

Tarif au quotient familial à partir de 0.25 € l'heure

T.A.P. élémentaire

Ces Temps d'Activité Périscolaire (T.A.P.) prévus par la réforme des rythmes scolaires permettront à votre enfant de découvrir un panel d'activités variées. Ils sont organisés sous forme de cycles trimestriels afin de permettre à votre enfant de participer à un maximum d'activités dans l'année, dans une volonté de continuité éducative.

La participation aux activités périscolaires n'ayant pas un caractère obligatoire, les parents qui ne souhaitent pas inscrire leur enfant pourront le récupérer dès la fin des heures d'enseignement obligatoires.

- La participation de votre enfant devra faire l'objet d'une inscription préalable. Toutefois une inscription en cours d'année sera possible.
- L'inscription pour un trimestre d'activités vaut engagement.

Lieux et jours d'accueil :

- **Ecole des Marronniers** : le mardi de 13h30 à 16h30
- Ecole des Tilleuls au **Centre de l'Enfance** et Groupe scolaire des Moines (**à l'école**): le jeudi de 13h30 à 16h30

L'inscription de votre enfant aux Temps d'Activité Périscolaire est gratuite. Cf règlement distribué.

Club lecture

Destiné aux enfants de CP et CE1 en difficulté face à l'apprentissage de la lecture, par petits groupes de 5 à 6 enfants. En concertation avec les enseignants et les parents, cet atelier a pour objectifs de :

- Donner aux enfants le goût du livre et de la lecture
- Accompagner les enfants dans leur apprentissage de la lecture
- Placer les enfants en situation de réussite par le biais d'activités ludiques courtes et dynamiques autour de l'écrit

Le Club Lecture ouvrira ses portes à partir du **6 octobre 2014** de 16h30 à 18h30 :

- Le **lundi** pour les enfants de l'école des Moines au **Nymphéa**
- Le **mardi** pour les enfants des Tilleuls au **Centre de l'Enfance**
- Le **jeudi** pour les enfants des Marronniers dans la **salle BCD de l'école**.

Attention ! Pensez à prévoir le goûter de votre enfant.

Inscription obligatoire au trimestre.

Tarif au quotient familial : la séance de 2h à partir de 0,61 €

RARE

Le RARE est le Réseau d'Acteurs pour la Réussite Éducative, il concerne les enfants/adolescents de 2 à 16 ans qui rencontrent des fragilités pouvant conduire à des difficultés scolaires.

Un accompagnement est mis en place en accord avec les parents. Il permet de trouver une solution adaptée et de soutenir les familles dans leur démarche.

Contact : celine.sibarita@st-quentin-fallavier.fr / 04.74.94.25.53.

Accompagnement à la scolarité

Le Centre Social propose une aide aux devoirs et des activités ludiques et d'expression afin de mieux accompagner les enfants dans leur scolarité, en concertation avec les enseignants et les parents.

A partir du **6 octobre 2014**, le CLAS élémentaire est ouvert 2 soirs par semaine de 16h30 à 18h30 :

- Au **Centre de l'Enfance**, pour les enfants scolarisés au village (lundi et vendredi).
- Au **Nymphéa**, pour les enfants scolarisés sur le quartier des Moines (mardi et jeudi).

Attention ! Pensez à prévoir le goûter de votre enfant
Inscription obligatoire au trimestre.

Tarif au quotient familial : la séance de 2h à partir de 0,61 €

Conseil Municipal d'Enfants (CME)

Le mandat actuel du Conseil Municipal d'Enfants se poursuit jusqu'à mai 2015. Les 29 enfants élus mènent des actions et continuent à participer aux événements de la ville de Saint Quentin Fallavier.

Entre 10 et 12 ans, les élus se consacrent à diverses thématiques : prévention-sécurité, solidarité, animation et équipement. Une large part d'activités culturelles leur est également proposée. En collaboration avec la Mairie, le Centre Social, et leurs divers partenaires, ils mettent en œuvre des projets qui leur tiennent à cœur et qui concernent tous les habitants.

PIAJ 11-17 ans : Période scolaire

Point Information Accueil Animation Jeunes

Accueil encadré par des animateurs diplômés : un lieu pour se retrouver entre jeunes, proposer et mettre en place des projets, participer à des activités de détente et de loisirs.

- Un animateur référent pour les 11/13 ans et un autre pour les 14/17 ans.

Horaires :

- Le mardi (**Local jeunes**) et le vendredi (**Nymphéa**) de 17h à 19h.
- Le mercredi en alternance (**Nymphéa ou Local jeunes**) de 14h à 17h.

Cotisation annuelle : 5 € (participation supplémentaire selon l'activité, de 1 à 10 €).

Voir la programmation avant chaque période sur le site internet de la ville.

Attention pour toute activité payante, inscription maximum 2 jours avant auprès des animateurs !



Pendant les vacances scolaires

PIAJ vacances : programmes différents pour les 11-13 ans et les 14-17 ans

- **11-13 ans** : inscription à la journée avec repas (8h-18h), ou demi-journée sans repas. Inscription minimum à une journée complète et 2 demi-journées, ou en fonction du programme (exemple : stage)

Tarif au quotient familial à partir de 1.39 € la demi-journée.
Repas à partir de 1.73 €.

Dates d'inscriptions pour les vacances : page 23

- **13-17 ans** : accueil en demi-journée, en journée ou en soirée, des activités sont proposées sur les différents équipements sportifs de la commune, au Nymphéa et au Local jeunes. Des sorties seront également organisées.

Cotisation annuelle de 5 €, participation supplémentaire selon l'activité (de 1 à 10 €). Inscription auprès des animateurs maximum 2 jours avant l'activité.

➔ **Retrouvez les programmes sur le www.st-quentin-fallavier.fr**

Mini camps

- Dans le cadre du **PIAJ VACANCES des 11/13 ans**, des mini camps sont organisés.
- Possibilité de camp pour les **13/17 ans** en fonction des projets élaborés par les jeunes.
- Autofinancement : **les jeunes de 14/16 ans** peuvent financer leur projet de séjour (voir chantiers éducatifs page 11).

Accompagnement à la scolarité

Le Centre Social propose un accompagnement aux élèves du collège. Les jeunes trouveront un espace adapté pour effectuer leurs devoirs et pratiquer diverses activités éducatives (travail en lien avec l'Arobase, etc.).

A partir du 6 octobre 2014, le CLAS Collège sera ouvert les lundi, mardi, jeudi et vendredi de 16h30 à 18h30 selon le nombre d'inscrits.

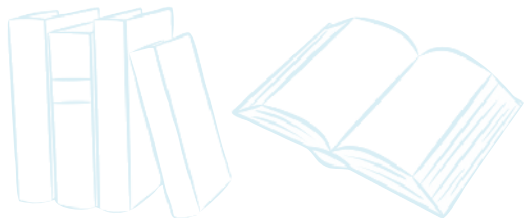
.....> 2 temps d'accueil :

- 16h15
- 17h15

Au Local Jeunes, sauf le mardi au Centre Social (salle du bas).

2 séances obligatoires par semaine.
Inscription obligatoire au trimestre.

Tarif au quotient familial : séance à partir de 0,61 €



RARE

Le RARE est le Réseau d'Acteurs pour la Réussite Éducative, il concerne les enfants/adolescents de 2 à 16 ans qui rencontrent des fragilités pouvant conduire à des difficultés scolaires.

Un accompagnement est mis en place en accord avec les parents. Il permet de trouver une solution adaptée et de soutenir les familles dans leur démarche.

Contact : celine.sibarita@st-quentin-fallavier.fr / 04.74.94.25.53.

Le Conseil de Jeunes (CJ)

Les jeunes (à partir de la 5^{ème}) de Saint-Quentin-Fallavier sont invités à s'inscrire auprès de la coordinatrice. Ils pourront présenter des idées de projets citoyens qui leur tiennent à cœur. Toutes les idées sont les bienvenues, tous les volontaires également. Il s'agit, pour les conseillers, de travailler par groupe de projet sur un thème qui les intéresse et qui est lié à la citoyenneté.

Des activités culturelles sont également proposées. La participation des Jeunes Citoyens aux événements de la Ville est nécessaire pour montrer qu'ils sont actifs et fiers de représenter leur commune.

Les réunions ont lieu les jeudis de 17h15 à 18h au Centre Social.

Contact : Estelle Duquesnois au 06 45 06 35 45

Courriel : estelle.duquesnois@st-quentin-fallavier.fr

Chantiers éducatifs

Les chantiers éducatifs sont organisés pour les jeunes de la commune durant certaines périodes de vacances, à raison de 20h par semaine.

Il s'agit essentiellement d'aider les différents services de la ville et de collaborer à la conservation du patrimoine. C'est aussi le moyen d'être valorisé à travers une action d'intérêt collectif et citoyenne.

Les 14/16 ans n'ont accès à ce dispositif que pendant les vacances de printemps, leur permettant ainsi de financer un projet de séjour pour l'été.

Les chantiers éducatifs sont mis en place pour les vacances du printemps et d'été pour les 16/17 ans, ils recevront une gratification pour financer leurs projets personnels.



Modalités d'inscription :

envoyer lettre de motivation et CV adressés à Mr Le Maire

Ecoute - Conseil - Orientation (E.C.O.)

Les jeunes et leurs parents peuvent trouver un soutien et un accompagnement dans des démarches personnelles ou collectives (orientation scolaire et professionnelle, difficultés familiales et sociales...).

- Accueil informel ou sur rendez-vous.
- Permanence période scolaire : le mercredi de 17h à 18h au **Local jeunes** les semaines paires et au **Nymphéa** les semaines impaires

Contact : Laurent Gourmanel

Courriel : laurent.gourmanel@st-quentin-fallavier.fr / Mobile : 06 82 33 40 30

Ces actions bénéficient du soutien financier du Conseil Général de l'Isère

Café des parents

→ Nymphéa

Ce temps d'accueil permet d'échanger autour d'un café sur des sujets divers : santé, éducation, vie de famille, bien-être, alimentation, etc. avec l'intervention de professionnels. **Entrée libre.**

- Le lundi de 13h30 à 16h30
- Le mercredi de 9h30 à 11h30

Accueil parents / enfants

Dans un lieu convivial et adapté au jeu, venez partager avec votre enfant de 0 à 3 ans des moments privilégiés et rencontrer d'autres parents. C'est également le moment pour les enfants de s'ouvrir aux autres avec la présence rassurante des parents, grands parents ou assistantes maternelles, etc.

Présence régulière de la puéricultrice de la PMI au Nymphéa, pour les consultations nouveaux nés et questions diverses.

- Le mardi de 9h30 à 11h30 au Nymphéa
- Le vendredi 9h30 à 11h30 hors vacances scolaires au Centre de l'Enfance

Entrée libre



Ludothèque

En famille, entre amis, voisins, seul ou à plusieurs, laissez-vous prendre au jeu. Simplement et librement dans un espace d'accueil ludique et convivial, offrez-vous une parenthèse de détente.

→ 4 temps d'accueil :

- **Nymphéa** : en période scolaire le lundi de 16h30 à 18h et le mercredi de 15h à 17h.
- **Bibliothèque** : le deuxième samedi du mois de 10h à 12h.
- **En itinérant** : venez jouer dans les jardins publics et sur les placettes des différents quartiers pendant les vacances de printemps et d'été.
- **Lors d'évènements** : tout au long de l'année des animations à thème vous seront proposées. Rendez-vous au Nymphéa le samedi 22 Novembre 2014 pour la grande soirée jeu.

Entrée libre et gratuite.



Vacances créatives

Parents, grands-parents, venez en famille, lors des vacances scolaires, découvrir des techniques culinaires et créatives (modelage, macarons, décorations de fête, etc.).

Vous pouvez aussi nous contacter pour animer cette activité.

Tarif en fonction du quotient familial.

Sorties familiales

12 sorties (dont 4 à organiser avec les habitants) seront proposées tout au long de l'année. Une façon de découvrir ensemble de nouveaux lieux et de nouvelles activités (sportives, culturelles et de loisirs).

- **Octobre 2014** : Planétarium (69)
- **Décembre 2014** : Patinoire (38)
- **Février 2015** : Sortie Luge (lieu à définir)
- **Mars 2015** : Sortie raquettes (lieu à définir)
- **Avril 2015** : Musée de la miniature (69)
- **Juin 2015** : Fête de la montgolfière (07)
- **Août 2015** : Sortie baignade, lieu à déterminer
- **Septembre 2015** : Coupe Icare (38) Événement dédié au vol libre (parapente, deltaplane, etc.)

N'hésitez pas à nous rencontrer pour organiser de nouvelles sorties. Début des inscriptions 1 mois avant la sortie.

Tarif en fonction du quotient familial et de la sortie

Petit-déjeuner discussion

→ Lieu à définir

Rencontres thématiques organisées à partir de vos besoins et de vos demandes, en présence d'un professionnel.

- **Entrée libre - Calendrier et lieu à définir**

Contact : centre.social@st-quentin-fallavier.fr

Jardinons ensemble

→ Jardins du Merlet

C'est la possibilité, en compagnie d'un animateur, d'acquérir des connaissances en jardinage, des conseils pratiques, de faire et entretenir un jardin au cours des saisons. Une manière « naturelle » de participer à la promotion d'une alimentation saine, à la protection de l'environnement et partager les récoltes autour d'un repas convivial.

Les enfants doivent être accompagnés d'un adulte.

- **Tous les samedis de 9h30 à 11h30** avec un animateur professionnel. **Gratuit** sur inscription au Centre Social.



▪ **Reprise des ateliers semaine du 15/09/2014. Fin : 19 juin 2015**

▪ **Début des inscriptions : lundi 01/09/2014** pour les St-Quentinois (présence au Forum des associations vendredi 05/09 à partir de 16h45 - inscriptions ouvertes à tous). Les ateliers sont tous encadrés par des professionnels ou des bénévoles. De nouveaux créneaux horaires peuvent être proposés en fonction des demandes, des tranches d'âge et des disponibilités de nos animateurs, etc. Inscription obligatoire pour effectuer une séance d'essai jusqu'à fin octobre.

Galipettes (12 à 36 mois)

-----> Centre de l'Enfance

Cette activité, destinée aux enfants de moins de 3 ans accompagnés d'un parent, grand-parent, est basée sur le développement psychomoteur. Ramper, rouler, glisser, se hisser, se dresser, marcher, grimper, courir, sauter... Des expériences corporelles fondamentales pour grandir.

▪ **Vendredi à 9h30**

Séance d'une heure encadrée par une psychomotricienne.

Tarif annuel au quotient familial à partir de 25,84 €.

Certificat médical obligatoire pour l'inscription

Eveil corporel (3-5 ans)

-----> Centre de l'Enfance

Par le biais de petits jeux sportifs, l'enfant est amené à développer son autonomie et ses capacités corporelles tout en s'amusant.

▪ **Mardi de 16h45 à 17h30**

Tarif annuel au quotient familial à partir de 23,03 €

Certificat médical obligatoire pour l'inscription

Cirque (3-11 ans)

-----> Nymphéa

De l'acrobatie à la jonglerie, ce sont toutes les disciplines du cirque qui sont abordées dans cet atelier à la fois ludique et d'éveil.

Trois créneaux horaires vous seront proposés selon les âges le **lundi à partir de 17h15**

Tarif annuel au quotient familial à partir de 23.03 €

Certificat médical obligatoire pour l'inscription

Pendant l'atelier, les parents peuvent être accueillis à la Ludothèque jusqu'à 18h.

Bouge ton corps (3-8 ans)

-----> Centre de l'Enfance

Découverte de son corps au travers de jeux dansés, d'improvisation ou de recherches de mouvements.

▪ **Mardi de 17h30 à 18h15** pour les 3-5 ans

▪ **Mardi de 18h15 à 19h15** pour les 6-8 ans

Tarif annuel au quotient familial à partir de 17,44 €

Certificat médical obligatoire pour l'inscription

Hip-Hop (à partir de 6 ans)

Découverte ou perfectionnement en danse urbaine.

- **Débutants 6-11 ans** : le mardi de 17h15 à 18h15 ou de 18h30 à 19h30 à l'**Espace Culturel G.Sand**
- **Confirmés** : le jeudi de 17h15 à 18h45 ou de 18h45 à 20h15 au **Gymnase du Loup (salle de danse)**

Tarif annuel au quotient familial à partir de 34,80 € pour les débutants (1h) et de 42.70 € pour les confirmés (1h30).

Certificat médical obligatoire pour l'inscription

Théâtre (à partir de 7 ans)

→ Espace George Sand

Atelier d'expression, d'improvisation... venez participer à la mise en scène d'une pièce. Nouvel intervenant pour cette saison.

- **Lundi de 17h15 à 18h30 pour les 7/10 ans**
Tarif annuel au quotient familial à partir de 22,80 €
- **Lundi de 18h30 à 20h pour les plus de 11 ans**
Tarif annuel au quotient familial à partir de 30,40 €

Sophrologie (adultes)

→ Espace George Sand

Grâce à des exercices à la portée de tous et des relaxations dynamiques, la sophrologie peut vous aider à gérer certaines situations plutôt que de les subir, maîtriser votre stress, vos émotions, etc.

- **Mercredi de 18h à 19h.**

Tarif annuel au quotient familial à partir de 50 €.

Certificat médical obligatoire pour l'inscription

Yoga (adultes)

→ Espace George Sand

L'animatrice propose des exercices de relaxation axés sur la respiration, des postures, des étirements variés, avec un suivi individualisé.

- **Mercredi de 19h à 20h30.**
Tarif annuel au quotient familial à partir de 45 €.

Certificat médical obligatoire pour l'inscription

Yoga du rire (adultes)

→ Salle du Loup

Le rire est une gymnastique mentale, musculaire et respiratoire. Il permet de développer sa capacité à être d'humeur joyeuse par une pratique simple et accessible afin de favoriser son mieux-être.

▪ Jeudi de 18h30 à 19h30

Tarif annuel au quotient familial à partir de 23.25 €

Certificat médical obligatoire pour l'inscription

Gymnastique bien-être (adultes)

→ Nymphéa

L'objectif est le maintien et le développement des capacités physiques par le biais des différentes composantes de la gymnastique bien-être : abdos, fessiers, renforcement musculaire, stretching.

▪ Lundi de 20h15 à 21h15

▪ Vendredi de 10h15 à 11h15

Tarif annuel au quotient familial à partir de 29.06 €

Certificat médical obligatoire pour l'inscription

Gymnastique posturale (adultes)

→ Gymnase du Loup

C'est un système d'exercice physique, permettant de rééquilibrer les muscles du corps, en se concentrant sur les muscles principaux qui interviennent dans l'équilibre et le maintien de la colonne vertébrale.

▪ Vendredi de 19h à 20h

Tarif annuel au quotient familial à partir de 28,06 €

Certificat médical obligatoire pour l'inscription

Gym prévention santé (séniors)

→ Gymnase du Loup

NOUVEAU !

Atelier destiné aux personnes en perte d'autonomie et souhaitant renouer avec une pratique physique régulière.

▪ Jeudi de 9h30 à 10h30 - Salle d'haltérophilie

Tarif annuel au quotient familial à partir de 36,43 €

Certificat médical obligatoire pour l'inscription



Les ateliers créatifs

→ Différents lieux

Durant ces temps conviviaux, les intervenants vous accompagnent pour vos travaux et créations à travers différentes techniques.

Couture → Au Centre Social (salle 3)

L'animatrice vous guidera dans la réalisation de vos vêtements ou travaux, que ce soit pour les débutants ou pour les confirmés.

- Les lundi et mardi de 13h45 à 16h15 et de 19h à 21h30
- Le jeudi de 8h45 à 11h15

Tarif annuel au quotient familial à partir de 43.79 €

Jeudis / vendredis créatifs → Au Centre Social

Activités manuelles diverses et variées

- Le jeudi de 13h30 à 17h30 (salle 3)
- Le vendredi entre 14h et 19h30 (sous-sol)

Tarif annuel au quotient familial à partir de 7.50 €

Cuisine (adultes)

→ Centre Social

NOUVEAU !

Partage de techniques, échange de recettes, préparation de repas vous seront proposés lors de ces séances animées par des bénévoles.

Un samedi matin par mois et autres créneaux possibles en fonction des demandes. Tarif annuel unique de 2 €.

«Apprentissage du français» (adultes)

→ Centre Social

Vous souhaitez être accompagné dans l'apprentissage du Français courant (lu, parlé, écrit), retrouvez les bénévoles dans une ambiance accueillante.

- Les mardi et jeudi de 14h à 16h - Salle 1
- Possibilité de séances au Nymphéa, en fonction des demandes.

Activité gratuite

Stages

Des stages vous seront proposés tout au long de l'année (capoeira, cuisine, image de soi, éveil musical, danse indienne, badminton, etc.) et d'autres pourront être mis en place selon vos demandes.

Tarifs en fonction du quotient familial et du stage.

Le comité habitants

Vous aimeriez mettre en place, avec l'équipe d'animation, des événements, faire part de vos remarques pour améliorer, faire évoluer les choses, vous impliquer dans la vie du Centre Social.

Alors rejoignez-nous sur les différentes commissions (une fois par trimestre) :

- Vie de quartier
- Enfance-jeunesse

En projet cette année : un vide garage sur le quartier de la lieuse, un temps convivial sur le quartier du Furin, un projet d'orientation scolaire pour les jeunes.

Un mode de garde sera proposé pour vos enfants lors de nos rencontres.



Accueil café actu

Le Centre Social vous propose de partager un agréable moment avec l'équipe autour d'un café et de l'actualité (sauf pendant les vacances scolaires).

Au village :

- Lundi de 8h30 à 9h30 au [Centre Social](#)
- Mercredi de 9h à 10h au [Nymphéa](#)

Accueil gratuit ouvert à tous

Balade dont vous êtes le héros

Rendez-vous devant le [Centre Social](#) ou le [Nymphéa](#), le groupe ainsi constitué détermine le parcours de la balade aux alentours de Saint Quentin-Fallavier en fonction de son niveau (entre 5 et 10km)

- De 9h à 11h une fois par mois

Accompagnement au projet de départ en vacances

Vous souhaitez être aidés pour partir en vacances ? Nos Conseil-lères en Économie Sociale et Familiale (du Centre Social et du CCAS) **vous accompagnent pour élaborer vos projets** : budget, destination, lieu d'hébergement, aides envisageables (CAF, etc.)

N'hésitez pas à les contacter pour plus d'information.

«Les bouchons de l'espoir»

Vous pouvez déposer vos bouchons en plastique alimentaire à l'accueil du Centre Social.

Bourse aux livres

Le Centre Social récupère les livres dont vous souhaitez vous débarrasser, livres qui sont ensuite transmis à l'association «**Amnesty International**» pour sa Bourse aux livres annuelle.



«Groupe Saveurs & compagnie»

Saveurs et Compagnie est un groupe d'échange et de convivialité. Parenthèse dans la vie quotidienne, le groupe se retrouve pour cuisiner, élaborer des projets, partager un moment ou préparer un événement festif.

▪ **Rencontre tous les premiers jeudis du mois de 14h à 16h30**, et autres dates en fonction des projets.

➔ Au **Nymphéa** (salle ludothèque) ou au **Centre Social** sur orientation des travailleurs sociaux.

D'autres actions pourront être organisées avec des associations humanitaires ou autres.

Le Centre Social fait la promotion d'événements locaux ou nationaux, seul ou en partenariat.

L'objectif est de rassembler les St-Quentinois de toutes les générations et de renforcer le lien social.

- Participation au Forum des associations le 5 septembre 2014 au **Médian**
- Concours de soupe vendredi 31 octobre au **Centre de l'Enfance**
- Fête du jeu, temps fort samedi 22 novembre au **Nymphéa**
- Fête du livre sur le thème des contes, légendes et fables les 6 et 7 mars 2015 au **Médian**
- Semaine de l'Environnement :
 - Animations scolaires du 7 au 11 avril 2015 à la **Salle des Fêtes** sur le thème des transports.
 - Temps fort « Une journée en ville sans ma voiture », samedi 11 avril organisé par le CME et le CJ.
- Fête de la jeunesse samedi 30 mai 2015



Les permanences à votre service (à destination des habitants et des associations)

■ Au Centre Social (rue des Marronniers)

Secteur Education

Conformément aux directives de l'Education Nationale, c'est la commune qui procède aux inscriptions scolaires pour la rentrée 2015-2016 : préinscriptions, à partir de novembre 2014, inscriptions des élèves à l'entrée en maternelle et en cours préparatoire (CP) en mai 2015 en lien avec les directeurs.

Renseignements : Jocelyne Hortail au 04.74.94.96.93

Conseil Général sur rendez-vous au 04.74.94.45.29

- Présence de l'assistante sociale le jeudi matin

■ Sur les 2 équipements

Les habitants et les associations peuvent faire des photocopies.

Tarifs :

- Habitants : 0,18 €
- Demandeurs d'emploi (sur justificatif) : 0,09€
- Associations : 0,09€

Des salles de réunion sont mises gratuitement à la disposition des associations et institutions sur réservation.

■ Au Nymphéa (quartier des Moines - Place du Héron)

Conseil Général sur rendez-vous au 04.74.94.45.29

- Présence de l'assistante sociale le mardi matin
- Présence de l'infirmière puéricultrice de la PMI (Protection Maternelle et Infantile) pour les parents et leurs jeunes enfants :
 - Le mardi de 9h30 à 11h30
 - 2 jeudis par mois : massage bébé (voir planning affiché)

Autres services municipaux :

- Démarches administratives/ État Civil : mardi 9h-12h et jeudi 14h-17h
- CCAS : le mercredi de 14h à 16h30 avec ou sans rendez-vous (04.74.94.80.43)
- Relais emploi : le lundi et le jeudi de 9h à 11h et le mercredi de 14h à 18h avec ou sans rendez-vous (04.74.94.88.50) ou autre jour sur demande.
- Possibilité pour les associations de tenir une permanence au Nymphéa. Contacter le Centre Social.

Tarifs au quotient familial : le coût ne doit pas être un obstacle à une inscription, vous pouvez solliciter un paiement échelonné et des aides peuvent vous être attribuées par certains organismes. N'hésitez pas à en parler à l'accueil lors de votre inscription !

■ Centre Social

Rue des Marronniers – cidex 44
38070 St-Quentin-Fallavier
Tel. 04.74.94.25.53
Télécopie 04.74.94.98.65

Période scolaire

■ Matin :

- Du lundi au vendredi de 8h30 à 12h

■ Après-midi :

- Lundi, mardi et jeudi de 13h30 à 17h30
- Mercredi et vendredi de 15h30 à 17h

Vacances scolaires

■ Matin :

- Du lundi au vendredi de 8h30 à 12h

■ Après-midi :

- Lundi de 14h à 17h30 (18h en juillet et en août)
- Mardi et jeudi de 14h à 17h
- Mercredi de 15h30 à 17h

■ Fermé pendant tous les ponts ainsi qu'une semaine pendant les vacances de fin d'année

■ Nymphéa

Place du Héron - 38070 St-Quentin-Fallavier
Tel. 04.74.82.44.08
Télécopie 04.74.94.05.61

■ Matin :

- Mardi, mercredi, jeudi et vendredi de 9h à 12h

■ Après-midi :

- Lundi et jeudi de 14h à 17h
- Mercredi de 14h à 18h (17h pendant les vacances scolaires)

■ Etat-Civil :

- Le mardi matin
- Le jeudi après-midi

■ Fermé 2 semaines en août

■ Fermé pendant tous les ponts ainsi qu'une semaine pendant les vacances de fin d'année

■ Centre de l'Enfance

Place F. Altenmitlau - Tel. 04.74.95.39.24

■ Local Jeunes

Rue des Marronniers (à côté de l'@robase)

Dates inscriptions Accueil de loisirs 3-13 ans et mini camps été 6-13 ans

DATES	ST-QUENTINOIS	ST-QUENTINOIS ET RATTACHÉS	TOUS
Vacances d'Automne : du 20 au 31 octobre 2014	Samedi 27/09/14 de 8h30 à 12h → Nymphéa	Mardi 30/09/14 de 8h à 12h30 et de 13h30 à 18h → Centre Social	Jeudi 2/10/14 de 8h30 à 12h30 et de 13h30 à 18h → Centre Social
Vacances de Fin d'année : du 22 au 24 décembre 2014	Samedi 29/11/14 de 8h30 à 12h → Nymphéa	Mardi 2/12/14 de 8h à 12h30 et de 13h30 à 18h → Centre Social	Jeudi 4/12/14 de 8h30 à 12h30 et de 13h30 à 18h → Centre Social
Vacances d'Hiver : du 9 au 20 février 2015	Samedi 17/01/15 de 8h30 à 12h → Nymphéa	Mardi 20/01/15 de 8h à 12h30 et de 13h30 à 18h → Centre Social	Jeudi 22/01/15 de 8h30 à 12h30 et de 13h30 à 18h → Centre Social
Vacances de Printemps : du 13 au 24 avril 2015	Samedi 21/03/15 de 8h30 à 12h → Nymphéa	mardi 24/03/15 de 8h à 12h30 et de 13h30 à 18h30 → Centre Social	Jeudi 26/03/15 de 8h30 à 12h30 et de 13h30 à 18h → Centre Social
Vacances d'été : du 6 juillet au 28 août 2015 <i>Parents : Pour le bien-être de vos enfants, toute inscription au-delà de 6 semaines devra, au préalable, avoir la valida- tion de la direction de l'Accueil de Loisirs et être justifiée.</i>	Samedi 06/06/15 de 8h30 à 12h → Nymphéa Attention : beaucoup d'attente	Mardi 09/06/15 de 8h à 12h30 et de 13h30 à 18h → Centre Social Attention : beaucoup d'attente le matin	<ul style="list-style-type: none"> ▪ Jeudi 11/06/15 de 8h30 à 12h30 et de 13h30 à 18h ▪ Samedi 13/06/15 de 8h30 à 12h → Centre Social

Attention! Aucune inscription ne sera prise en dehors de ces dates et aucune annulation ne sera acceptée.

St-Quentin
Fallavier



CENTRE SOCIAL MUNICIPAL

Établissement agréé par la Caisse d'Allocations Familiales de l'Isère

www.st-quentin-fallavier.fr

